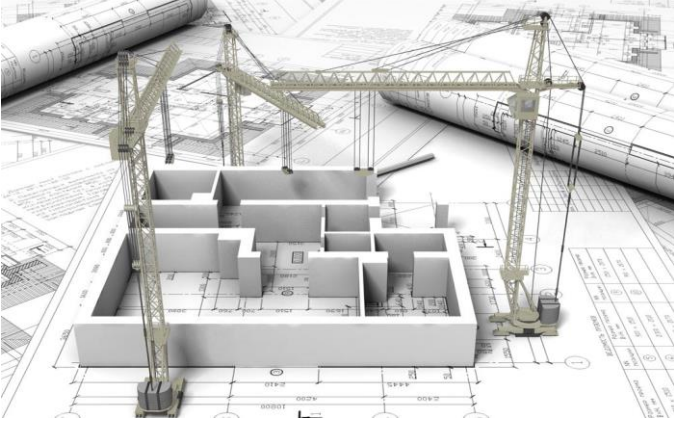


İNŞAAT TEKNOLOJİSİ ALANI



İnşaat Teknolojisi alanı altında yer alan dalların yeterliliklerini kazandırmaya yönelik eğitim ve öğretim verilen alandır.

Günümüzde binalar, barajlar, otoyollar, fabrikalar, asma köprüler ve değişik amaçlara hizmet eden yapılar modern yapı teknolojisi kullanılarak inşa edilmektedir. İnsanlık var olduğu sürece yaşayacak sektörlerden birisi de inşaat sektörüdür. Gelişen teknoloji ile birlikte inşaat sektörü de kalite ve hız kazanmaktadır.

Türkiye'deki toplam yatırımların yaklaşık %50'sini inşaat sektörü oluşturmaktadır. İnşaat sektörü, kendisine bağlı 200'den fazla alt sektörün üretime geçmesini sağlamaktadır.

İyi eğitim almış nitelikli iş gücü, sektörde büyük iş kapasitesine sahip firmalarda kolaylıkla iş bulabilmektedir.

Bu tür firmalarda çalışmak, iş hayatları boyunca kişilerin ileri teknoloji ve geniş makine parkı ile tanışmaları ve mesleklerine ilişkin her türlü gelişmeyi takip edebilmeleri imkânını sunacaktır.



MESLEK ELEMANLARINDA ARANAN ÖZELLİKLER

İnşaat Teknolojisi alanında çalışanların;

- Şekiller arasındaki ilişkileri algılayabilen,
- Zihinde canlandırma ve çizime aktarabilme yeteneğine sahip,
- Arazi çalışmalarına uygun niteliklere sahip,
- Temel matematik bilgisine sahip,
- Temel fizik ve kimya bilgisine sahip yer bilimi konusunda bilgili,

- Ekip çalışmasına yatkın,
- Sosyal iletişim yeteneğine sahip,
- İşçi sağlığı ve iş güvenliği kurallarına uyan,
- İnsan haklarına saygılı,
- Teknolojik gelişmelere açık ve mesleğinde kendini geliştiren,
- Mesleği ile ilgili analiz ve sentez becerisine sahip,
- Araştırmacı olmaları beklenir.



ÇALIŞMA ORTAMI VE KOŞULLARI



İnşaat Teknolojisi alanında; inşaat uygulamalarında yer alan meslek elemanlarını sektörün ihtiyaçları, bilimsel ve teknolojik gelişmeler doğrultusunda gerekli olan meslekî yeterlikleri kazanmış, nitelikli kişiler olarak yetiştirmek amaçlanmaktadır.

Yapı ve inşaat alanında eğitim alan bireyler; çalışmalarını hem kapalı mekânlarda hem de açık havada yürütürler. Yapı ve mimarî alanında tüm çalışanlar görevlerini yaparken diğer çalışanlarla etkileşimde bulunmak ve görevini eş güdüm hâlinde yürütmek durumundadır.

İŞ BULMA OLANAKLARI

Bu sektördeki mesleklerde iş bulma olanakları oldukça fazladır.

İşsizlik oranı yüksek olan ülkemizde, vasıfsız elemanların eğitilmeleriyle inşaat alanında çalışmaları sağlanabilir. Teknolojinin gelişimi, meslek elemanlarının ciddi bir eğitim ihtiyacını beraberinde getirmektedir.

Sektörde yeterli sayıda ve yeterli meslek bilgisine sahip (teknik eleman) iş gücü eksikliği sorunu yaşanmaktadır.



Giderek daha fazla büyük ölçekli işletmenin oluşumuna yol açan bir yoğunlaşma eğilimi gözlenmektedir. Özellikle Türk inşaat firmalarının yurt dışında iş almaları bu meslek için yurt dışında da çalışma imkânını beraberinde getirmektedir.

Meslekte iyi eğitim görmüş, nitelikli elemanlara ihtiyaç olduğu gözlenmektedir. Sektörde çalışanlar, çalıştıkları firmaların özelliklerine göre birden fazla konuda uzmanlaşabilmektedirler. Mesleğin yürütülebilmesi için araç-gereç ve ekipman bilgisi, kalite kontrol prensipleri bilgisi, malzeme bilgisi ve teknik resim bilgisi giderek daha fazla önem kazanmaktadır.



ÇALIŞMA ALANLARI

İnsan var oldukça barınma, dolayısıyla da yapı ihtiyacı var olacaktır. Söz konusu durum bu alanda çalışacak iş gücüne olan ihtiyacı da beraberinde getirmektedir.

- Devlet Su İşleri
- Karayolları
- Köy Hizmetleri
- Tapu Kadastro
- Bayındırlık
- Belediyeler
- Hazır beton santralleri
- Mühendislik bürolarında
- Mimarlık bürolarında
- Müteahhitlik hizmeti veren kuruluşlarda teknik eleman olarak çalışma şansları vardır.



OKULUMUZDA YER ALAN DALLAR **1-MİMARİ YAPI TEKNİK RESSAMLIĞI**

Mimarî yapı teknik ressamlığında proje çizimi, röleve ve maket yapma konusunda yeterlikleri kazandırmaya yönelik eğitim ve öğretim verilen daldır.

Görevleri

- Çizim araç ve gereçlerini kullanıma hazırlamak,
- El ve bilgisayarla yapı projelerini çizmek,
- Çizicilerden çıktı almak,
- Çizimleri kullanıma hazırlamak,
- Bina maketleri yapmak



2-İÇ MEKÂN TEKNİK RESSAMI

İç mekân teknik ressamlığında iç mekân proje çizimi ve röleve yapma konusunda yeterlikleri kazandırmaya yönelik eğitim ve öğretim verilen daldır.

Görevleri

- Yapılarda iç mekân tasarımları yapmak,
- El ve bilgisayarla iç mekân eleman çizimleri ve tasarımı yapmak,
- Röleve yapmak,
- Tefriş yapmak,
- El ve bilgisayarla iç mekân perspektifleri çizmek ve metraj yapmak



3-STATİK YAPI TEKNİK RESSAMLIĞI

Statik yapı teknik ressamlığında statik proje çizimi konusunda yeterlilikleri kazandırmaya yönelik eğitim ve öğretim verilen daldır.

Görevleri

- Çizim araç ve gereçlerini kullanıma hazırlamak,
- El ve bilgisayarla yapı statik projelerini çizmek,
- Çizicilerden çıktı almak,
- Çizimleri kullanıma hazırlamak,
- Meslekî gelişime ilişkin faaliyetleri yürütmektir.

4-YAPI YÜZEY KAPLAMACILIĞI

Sıvacılık, duvar, zemin kaplama, mermer kaplama, parke taşı ve bordür kaplama imalat ve çizimleri konusunda yeterlikleri kazandırmaya yönelik eğitim ve öğretim verilen daldır.

Görevleri

- Yapı yüzeylerine sıva yapmak,
- Duvar ve zemin yüzeyini hazırlamak,
- Duvar ve zemin kaplamalarını istenilen biçimde döşemek,
- Mermer ve taşları istenilen ölçülerde şekillendirmek,
- Mermer vb. taşları duvar ve döşemeye kaplamak,
- Parke taşı ve bordür kaplamalarını döşemek

